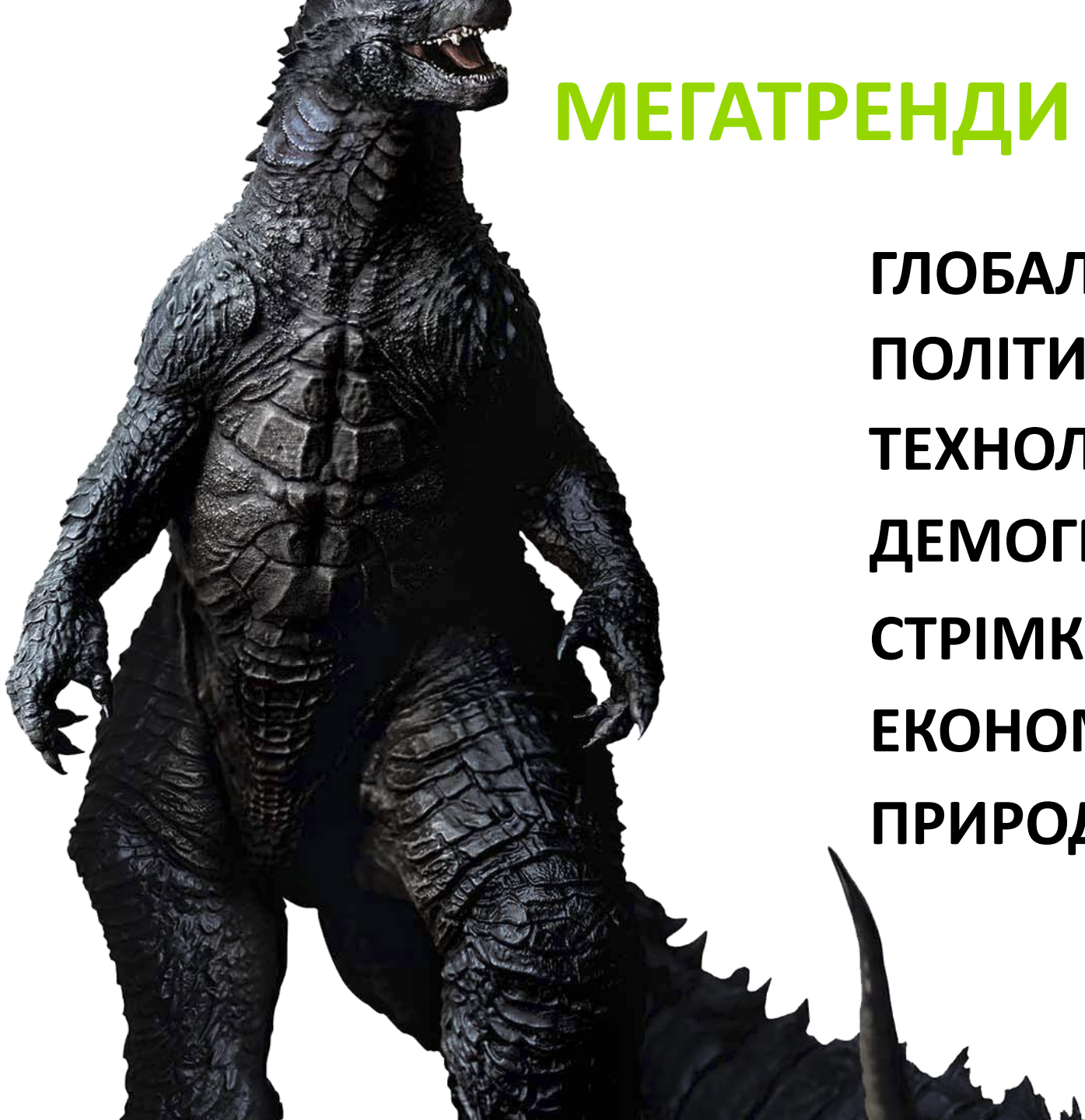


# КЛЮЧОВІ SOFT SKILLS

Ключові Soft Skills. Як організувати командну роботу та ефективно презентувати проект





# МЕГАТРЕНДИ

**ГЛОБАЛІЗАЦІЯ**

**ПОЛІТИЧНА НЕСТАБІЛЬНІСТЬ**

**ТЕХНОЛОГІЧНІ ПРОРИВИ**

**ДЕМОГРАФІЧНИЙ ЗСУВ**

**СТРІМКА УРБАНІЗАЦІЯ**

**ЕКОНОМІЧНИЙ РОЗРИВ**

**ПРИРОДНІ РЕСУРСИ І КЛІМАТ**

**softserve**

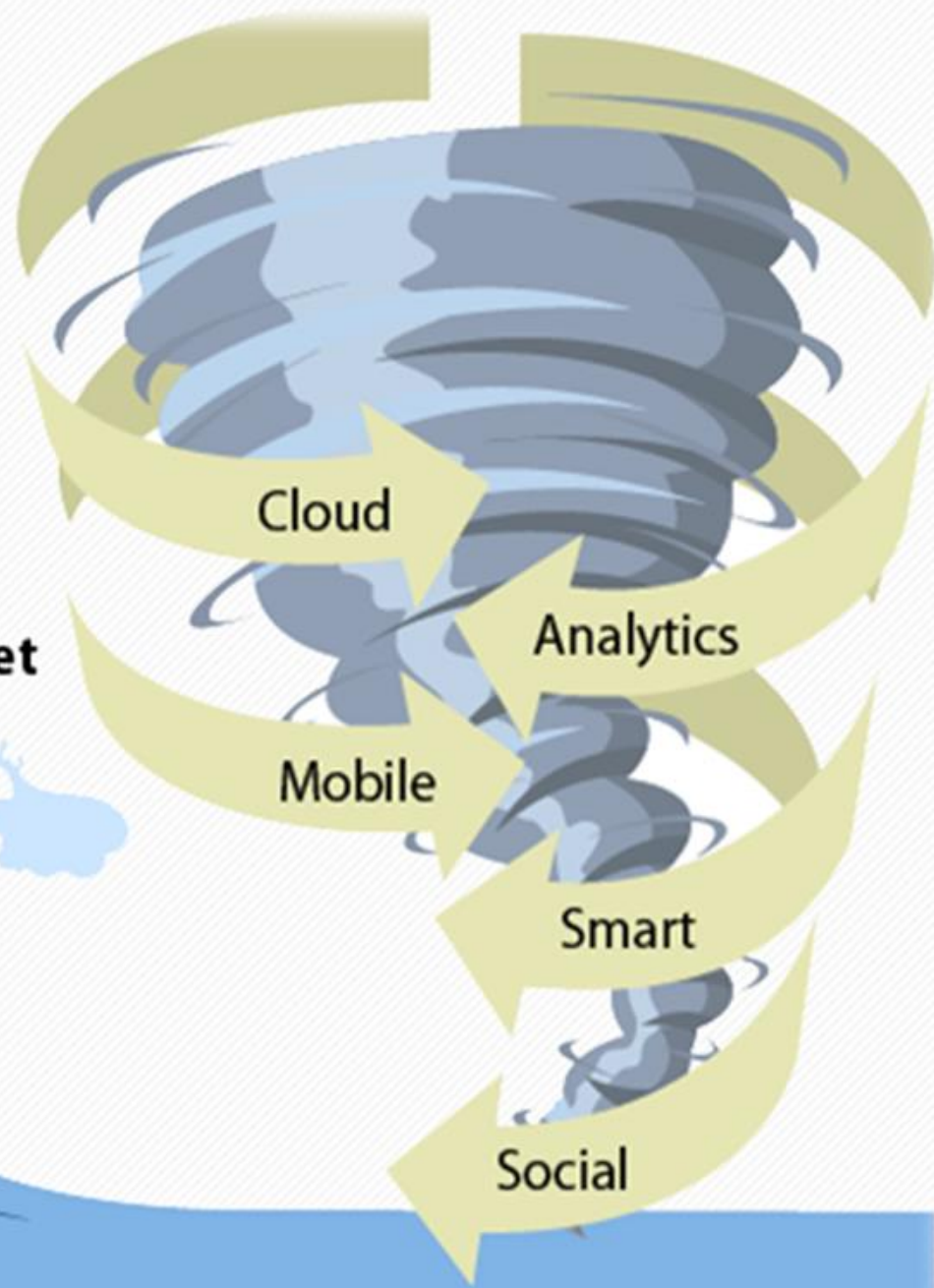
**Mini computers**



**PCs**



**Internet**



Cloud

Analytics

Mobile

Smart

Social

# ПАРАДОКС «ТАКИХ СОБІ» ТЕХНОЛОГІЙ



**VOLATILITY**  
**НЕСТАБІЛЬНІСТЬ**

**V**

**UNCERTAINTY**  
**НЕВИЗНАЧЕНІСТЬ**

**U**

**COMPLEXITY**  
**СКЛАДНІСТЬ**

**C**

**AMBIGUITY**  
**НЕОДНОЗНАЧНІСТЬ**

**A**

**softserve**



THIS IS FINE.

**VOLATILITY**  
**НЕСТАБІЛЬНІСТЬ**

**V**

**VISION**  
**БАЧЕННЯ**

**UNCERTAINTY**  
**НЕВИЗНАЧЕНІСТЬ**

**U**

**UNDERSTANDING**  
**РОЗУМІННЯ**

**COMPLEXITY**  
**СКЛАДНІСТЬ**

**C**

**CLARITY**  
**ЯСНІСТЬ**

**AMBIGUITY**  
**НЕОДНОЗНАЧНІСТЬ**

**A**

**AGILITY**  
**ГНУЧКІСТЬ**

**softserve**

НОВІШЕ



ШВИДШЕ



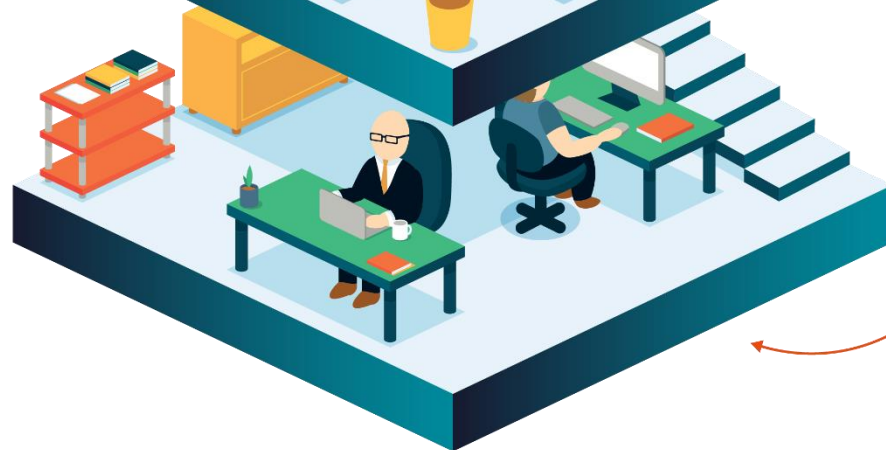
ЕФЕКТИВНІШЕ



СКЛАДНІШЕ



КРАЦЕ




ГНУЧКІШЕ

softserve



The image features Captain Marvel in her iconic red, white, and blue suit, standing against a blue sky with white clouds. Several bright, glowing streaks of light trail across the sky from the top right. A semi-transparent grey horizontal band is overlaid across the middle of the image. On this band, the text 'ЗВИЧАЙНА, ПЕРИДНА ЧИ СУПЕР?' is written in black, bold, uppercase letters. A red, tilted rectangular stamp with a white border is placed over the text, containing the word 'РОБОТА' in red, bold, uppercase letters.

**ЗВИЧАЙНА, ПЕРИДНА ЧИ СУПЕР?**  
**РОБОТА**

A photograph of two young children. The child on the left is laughing heartily with their mouth wide open and eyes closed. The child on the right is crying intensely with their mouth open and eyes squeezed shut. Both children are wearing light-colored, short-sleeved shirts. The background is dark and out of focus.

ФІЗИЧНІ І МАНУАЛЬНІ НАВИЧКИ  
БАЗОВІ КОГНІТИВНІ НАВИЧКИ

ВИЩІ КОГНІТИВНІ НАВИЧКИ  
СОЦІАЛЬНІ ТА ЕМОЦІЙНІ НАВИЧКИ  
ТЕХНОЛОГІЧНІ НАВИЧКИ

**НОВІ ТЕХНОЛОГІЇ**



**НОВІ ЗАВДАННЯ**



**СУДЖЕННЯ**

**КРЕАТИВНІСТЬ**

**МІЖЛЮДСЬКА ВЗАЄМОДІЯ**

## ВИЩІ КОГНІТИВНІ НАВИЧКИ

- КРЕАТИВНІСТЬ
- ПІДПРИЄМЛИВІСТЬ
- СТВОРЕННЯ ІННОВАЦІЙ

## СОЦІАЛЬНІ ТА ЕМОЦІЙНІ НАВИЧКИ

- ЛІДЕРСТВО
- ОРІЄНТАЦІЯ НА СЕРВІС
- СОЦІАЛЬНИЙ ВПЛИВ
- УПРАВЛІННЯ ІНШИМИ
- ЕМОЦІЙНИЙ ІНТЕЛЕКТ



softserve



---

COMMITTED TO  
IMPROVING THE STATE  
OF THE WORLD

## ПРОФЕСІЙНІ НАВИЧКИ 2020

1. **Вирішення комплексних проблем.**
2. **Критичне мислення.**
3. **Креативність.**
4. **Управління людьми.**
5. **Координація з іншими.**
6. **Емоційний інтелект.**
7. **Судження і прийняття рішень.**
8. **Орієнтація на сервіс.**
9. **Переговори.**
10. **Когнітивна гнучкість.**

**softserve**



**ПРОФЕСІЙНІ НАВИЧКИ 2020**

## У 2018

- аналітичне мислення
- створення інновацій
- вирішення комплексних проблем
- критичне і аналітичне мислення
- активне навчання і стратегії розвитку
- креативність, оригінальність, ініціативність
- увага до деталей, надійність
- емоційний інтелект
- аргументація і генерація ідей
- лідерство і соціальний вплив
- координація і управління часом

## ЗРОСТАЮТЬ 2022

- аналітичне мислення
- створення інновацій
- активне навчання і стратегії розвитку
- креативність, оригінальність, ініціативність
- технології, дизайн, програмування
- критичне і аналітичне мислення
- вирішення комплексних проблем
- лідерство і соціальний вплив
- емоційний інтелект
- аргументація і генерація ідей
- системний аналіз і оцінка

## ЗНИКАЮТЬ 2022

- ручна спритність, витривалість та акуратність
- пам'ять, словесні, слухові та просторові здібності
- управління фінансовими, матеріальними ресурсами
- технологія встановлення та обслуговування
- читання, письмо, математика та активне слухання
- управління персоналом
- контроль якості та безпеки
- координація та управління часом
- зорові, слухові та мовленнєві здібності
- використання, моніторинг та контроль технологій

# ДИНАМІКА

softserve



«Що потрібно від випускника для роботи в ІТ, крім теоретичних та інженерних навичок: робота в команді, лідерство, вміння знаходити рішення, а не "стояти насмерть"».

Тарас Вервега, член Ради директорів SoftServe, співзасновник компанії, голова благодійного фонду «Open Eyes»



**КЛЮЧОВА  
НАВИЧКА  
МАЙБУТНЬОГО?**

softserve

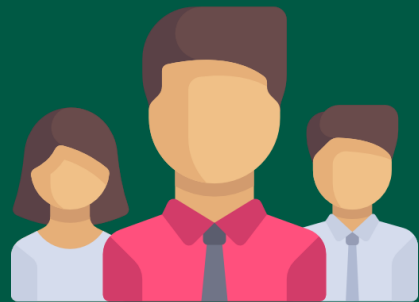
**ВЧИСЯ АБО ПОМРИ**



# РОБОТА В КОМАНДІ



# КОМАНДА: ЩО? ДЛЯ ЧОГО? ЗАВДЯКИ ЧОМУ?



ГРУПА



ЦІЛЬ



КОМАНДА



БАЖАННЯ

softserve

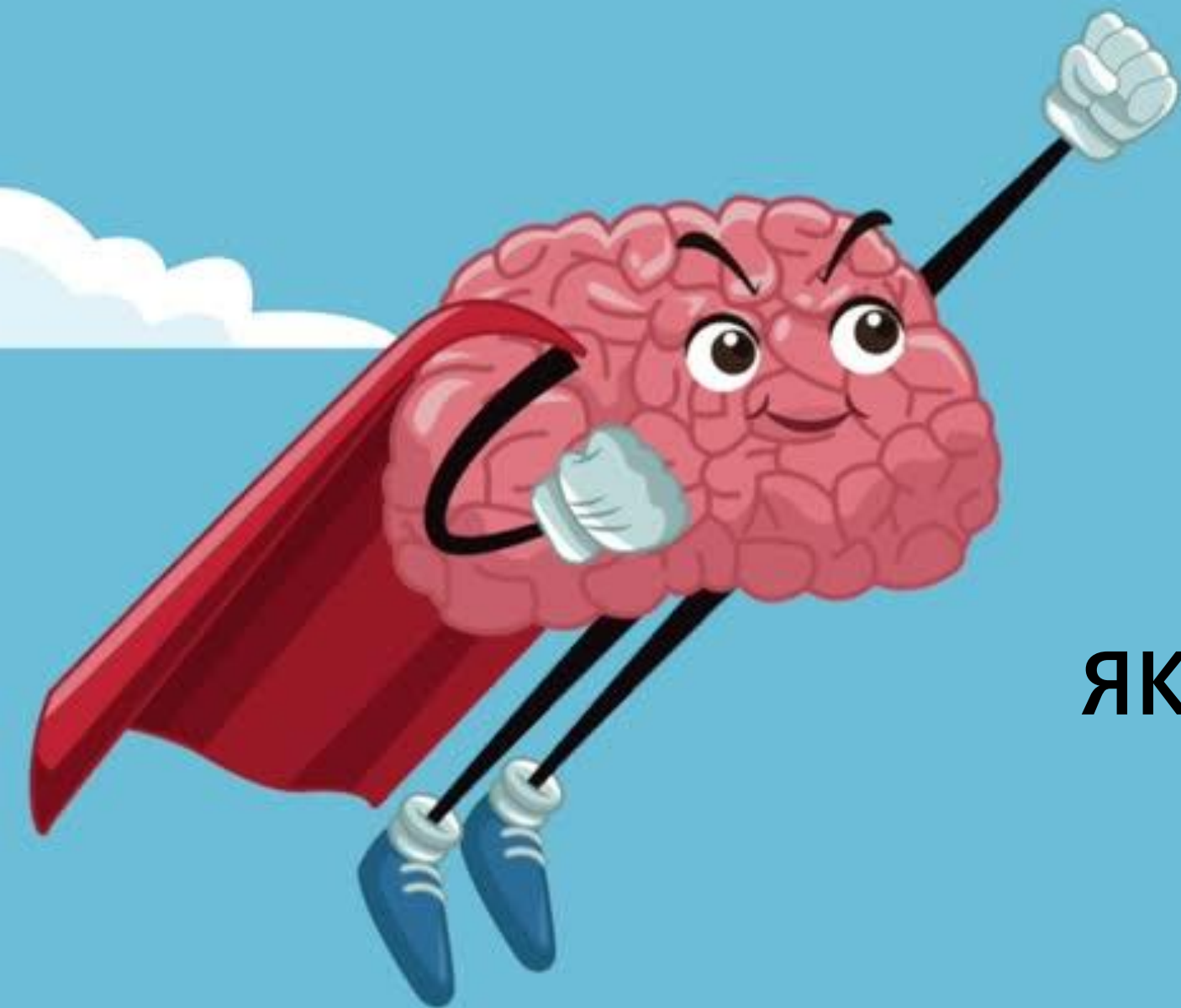


**НЕ «ХТО», А «ЯК»**

**softserve**


- 1. ПСИХОЛОГІЧНА БЕЗПЕКА**
- 2. ВЗАЄМОЗАЛЕЖНІСТЬ**
- 3. СТРУКТУРА І ЯСНІСТЬ**
- 4. ЗНАЧЕННЯ РОБОТИ**
- 5. ЗНАЧИМІСТЬ РОБОТИ**





**ЯК ЦЕ ПРАЦЮЄ?**



- 
- A photograph of two young children. On the left, a young boy with dark skin and short hair is crying, his mouth wide open and eyes squeezed shut. On the right, a young girl with light skin and blonde hair is looking towards the boy, with her hand resting on his shoulder in a comforting gesture. The background is plain white.
- 1. СПРИЙНЯТТЯ**
  - 2. ВИКОРИСТАННЯ**
  - 3. РОЗУМІННЯ**
  - 4. УПРАВЛІННЯ**

# ЕМОЦІЙНИЙ ІНТЕЛЕКТ

Компонент	Визначення	Ознаки
Самосвідомість	Здатність розрізняти і розуміти свій стан, емоції і спонукальні мотиви, а також їхній вплив на інших людей	→ Впевненість у собі → Адекватна самооцінка → Почуття гумору, що містить самоіронію
Саморегуляція	Здатність контролювати і змінювати спад настрою. Схильність не спішити із судженнями – думати, перш ніж діяти	→ Довіра з боку інших людей і чесність → Відчуття комфорту в умовах невизначеності → Відкритість до змін
Самомотивація	Пристрасть до роботи, що виходить за межі прагнення грошей і статусу. Схильність до досягнення цілей з енергією та наполегливістю	→ Сильне прагнення до досягнень → Оптимізм, навіть перед обличчям невдач → Відданість організації
Емпатія	Здатність розуміти емоційний стан інших людей. Навички поводження з іншими людьми відповідно до їхніх емоційних реакцій	→ Чуйність → Емоційність
Соціальні навички	Мистецтво керування стосунками і побудови соціальних мереж. Здатність встановлювати психологічний контакт	→ Ефективність лідерства у здійсненні змін → Переконливість → Експертиза у побудові команд

ШВИДКО КРИТИКУЮТЬ  
ВІДСТОРОНЮЮТЬСЯ ВІД «ЛУЗЕРІВ»  
ВІРЯТЬ У ПРАВИЛЬНІСТЬ СВОЇХ ПЕРЕКОНАНЬ, ЗАСУДЖУЮТЬ ІНШИХ  
ЇМ ВАЖКО РАДІТИ ЗА ІНШИХ  
ЇМ ВАЖКО ДРУЖИТИ  
У НИХ СКЛАДНІ СТОСУНКИ З РОДИЧАМИ  
ВОНИ МАЮТЬ ОТРИМУВАТИ ПОСЛУГИ, БЕЗ ПОДЯКИ  
ОБРАЖАЮТЬСЯ, КОЛИ НЕ ПО-ЇХНЬОМУ  
В ГРУПІ ГОВОРЯТЬ ЛИШЕ ПРО СЕБЕ  
ВОНИ НІКОЛИ НЕ ВИННІ



# НИЗЬКА ПРОДУКТИВНІСТЬ?

БРАК БАЧЕННЯ

БРАК РОЗВИТКУ

БРАК ПЛАНУ

БРАК СПІВПРАЦІ

БРАК РЕСУРСІВ

БРАК СВОБОДИ

БРАК ДОВІРИ

БРАК КОМУНІКАЦІЇ



ЩО ТАКЕ КОМУНІКАЦІЯ?

ETHOS

PATHOS

LOGOS



softserve



## **АУДИТОРІЯ:**

**Чого ви хочете досягти?**

**Які важливі характеристики цільової аудиторії?**

**Як типово реагує цільова аудиторія?**

**Які інформаційні потреби цільової аудиторії?**

# **ЦІЛІ У КОМУНІКАЦІЇ – ПОСТАНОВКА І ДОСЯГНЕННЯ**



## **ЦІЛІ:**

**Виклик стану.**

**Прийняття рішення.**

**Зміна.**

**Дія.**

**Отримання інформації.**

**softserve**

# ЦІЛЬ – ФОРМАТ – ПРОДУКТ

цільова  
аудиторія

контекст і  
досвід

час

очікування

ключові  
моменти

**ВИЗНАЧІТЬ**

**success criteria**

**softserve**



**ПРЕЗЕНТАЦІЯ  
– ЦЕ  
КРЕАТИВНІСТ  
Ь!**

ЗРОЗУМІЛО  
ДЛЯ ВСІХ



**serve**



дизайн презентації

Презентації  
створюють

---

**ЦІННІСТЬ**

---

softserve

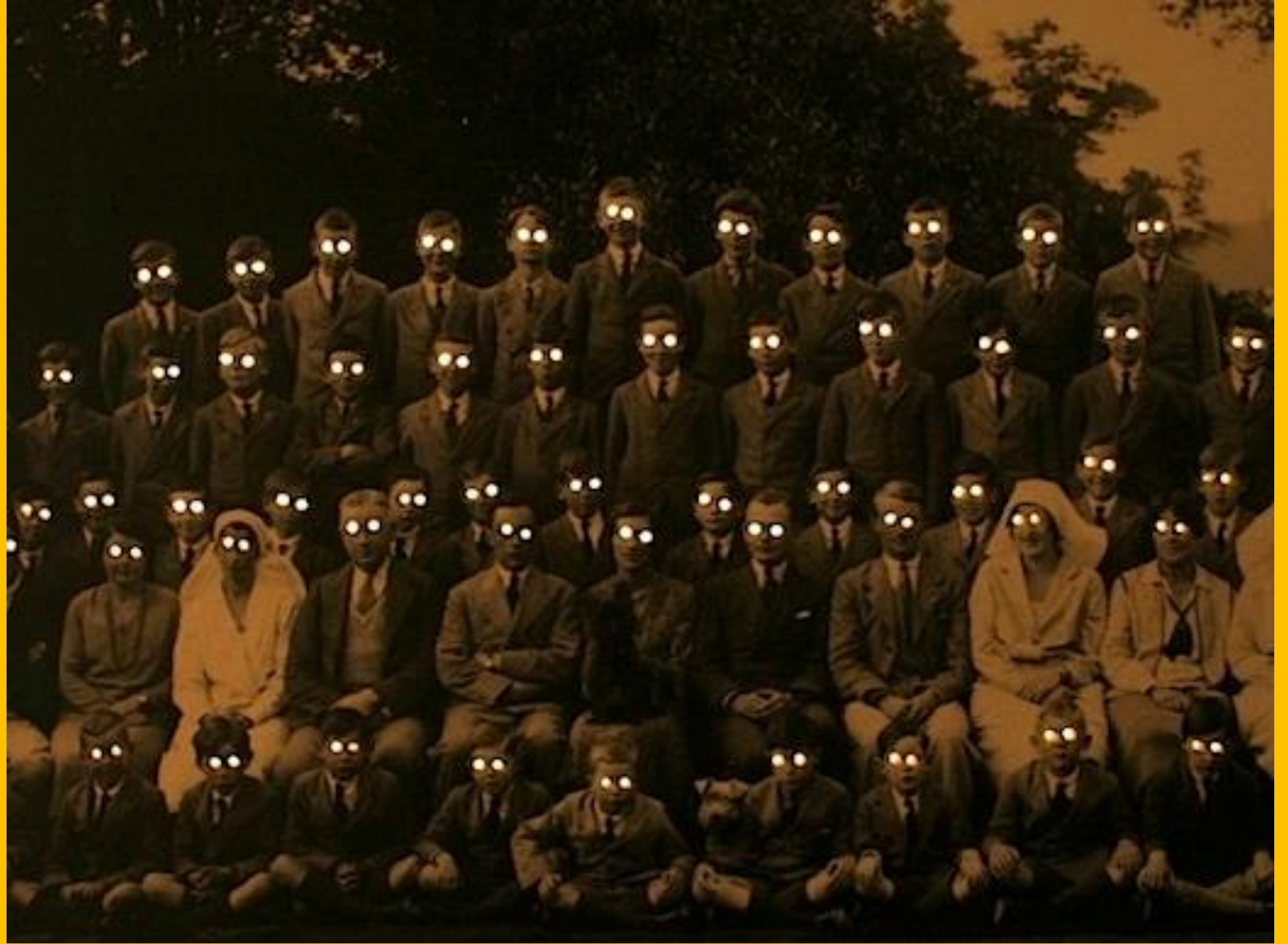
*...і тут*

**СЛУХА**

*з'являються*

**ЧІ**

softserve



**ЗНАЙТЕ**

**СВОЇХ  
СЛУХАЧІВ**

**softserve**

**TRACK  
PLAN  
CHECK  
INFORM**

softserve



**ЩО?**  
показувати?  
**ГОВОРИТИ?**  
давати?

softserve

# STORY

telling



*Чому саме  
історії?*



**ЩО ТАКЕ ІСТОРІЯ?**



 **Особиста історія**

 **Досвід інших**

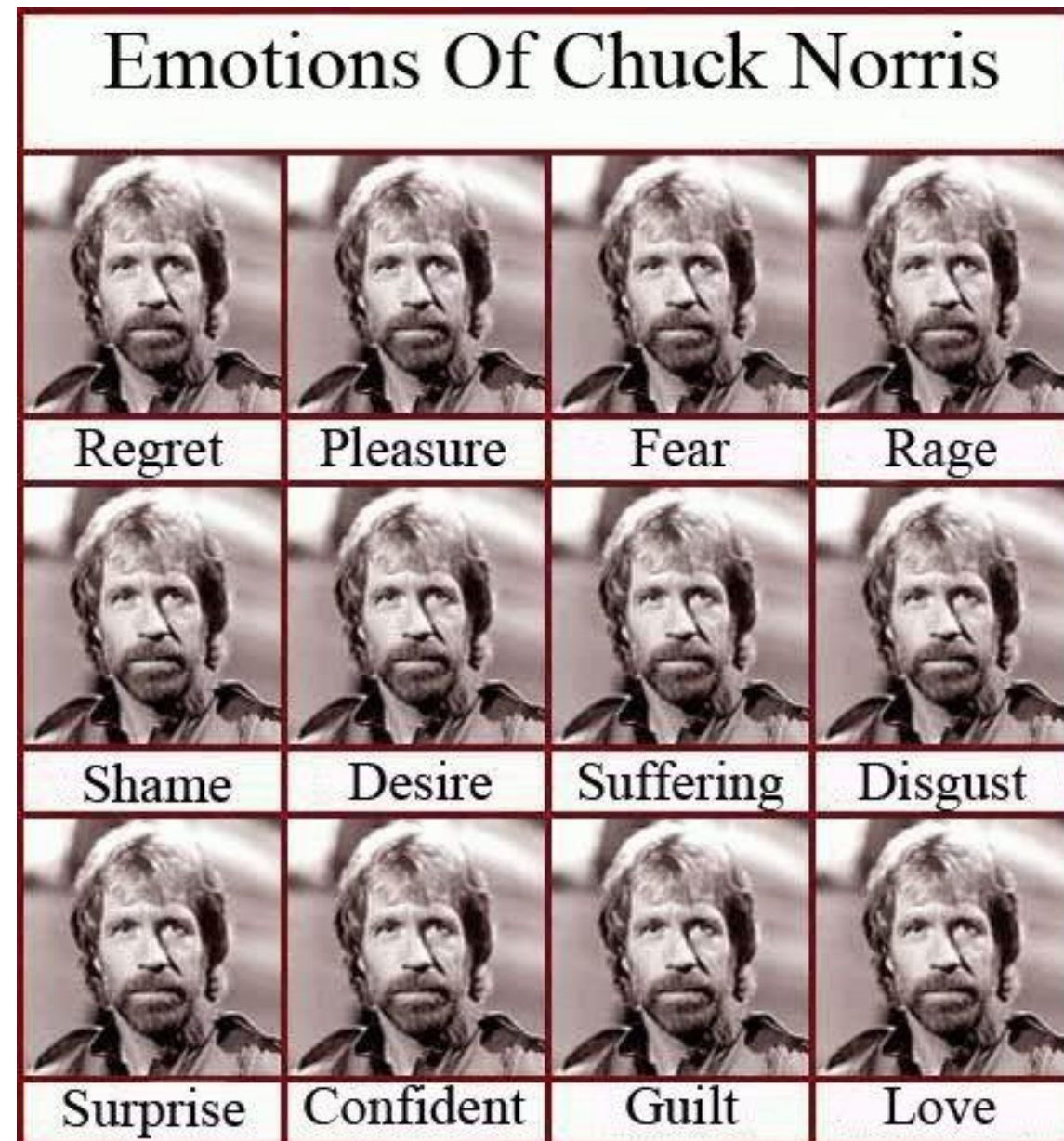
 **Відкриті ресурси**

*Style*  
*High Class*

**softserve**

# КОНГРУЕНТНА КОМУНІКАЦІЯ

1. Гармонія вербальних і невербальних сигналів.
2. У разі відсутності конгруентності люди сприймають передусім невербальні сигнали.



*Comments?*

*Questions?*



**serve**

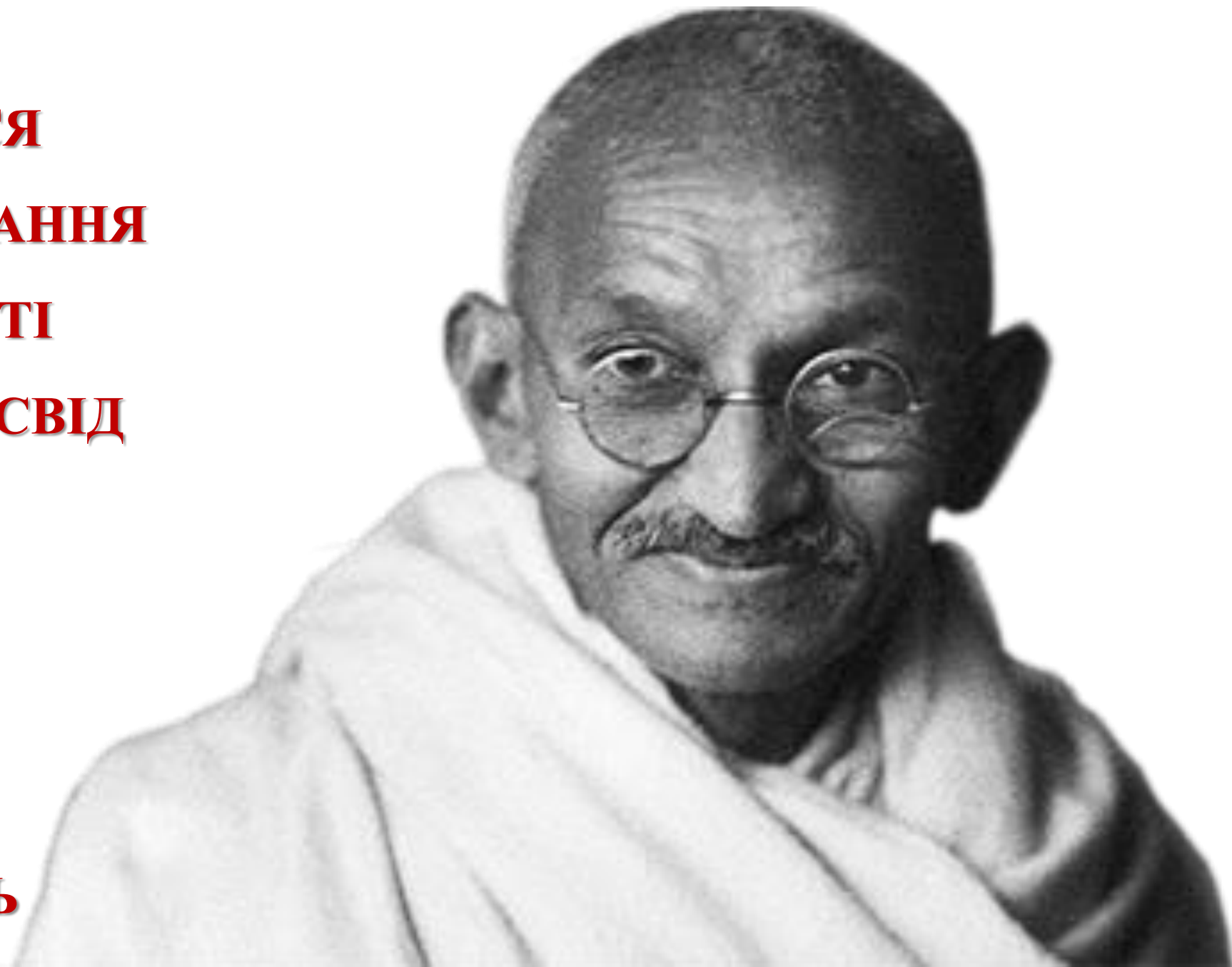




ПОЧУТІ  
І  
ПОВАЧЕНІ

**softserve**

**НЕ ЧИТАТИ**  
**АДАПТУВАТИСЯ**  
**СТАВИТИ ПИТАННЯ**  
**БЕЗ ЗВЕРХНОСТІ**  
**РЕАЛЬНИЙ ДОСВІД**  
**ПРИСТРАСТЬ**  
**ЗАЛУЧЕННЯ**  
**ВПЕВНЕНІСТЬ**  
**ЧЕСНІСТЬ**  
**КРЕАТИВНІСТЬ**



*Charisma*




A person wearing a Guy Fawkes mask and a dark hoodie is sitting at a laptop. The person is pointing their right index finger directly at the camera. The scene is dimly lit, with the primary light source being the laptop screen, which casts a glow on the person's face and mask. The background is dark.

**досліджуйте себе**

**Stare like a lover,  
stand like a gorilla,  
speak like a preacher.**





“SMOOTH  
SEAS DO NOT  
MAKE SKILLFUL  
SAILORS.”

- AFRICAN PROVERB